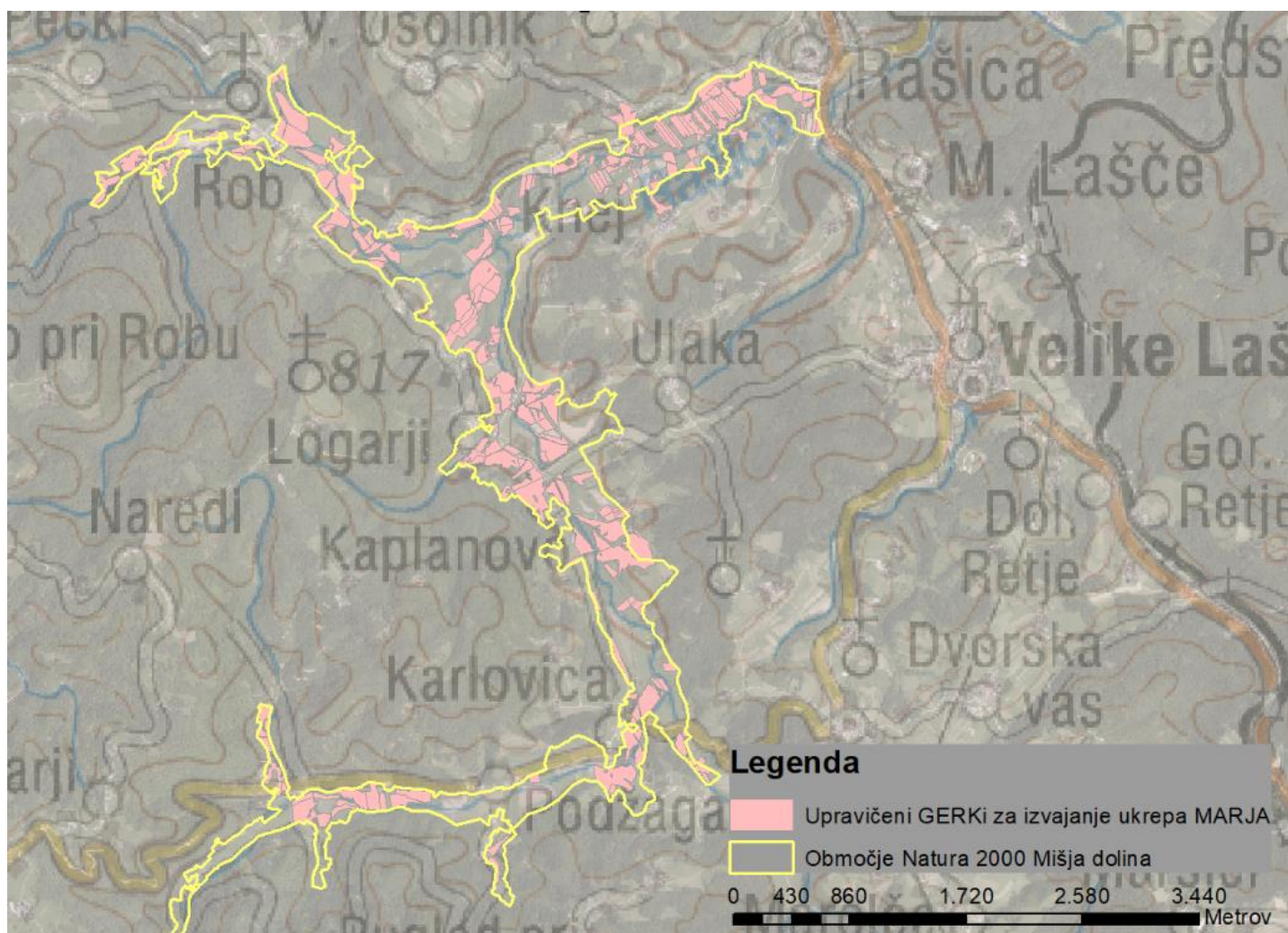




## Priloga 1 – Grafični prikaz upravičenih površin (GERKI in parcele) ukrepa Marja

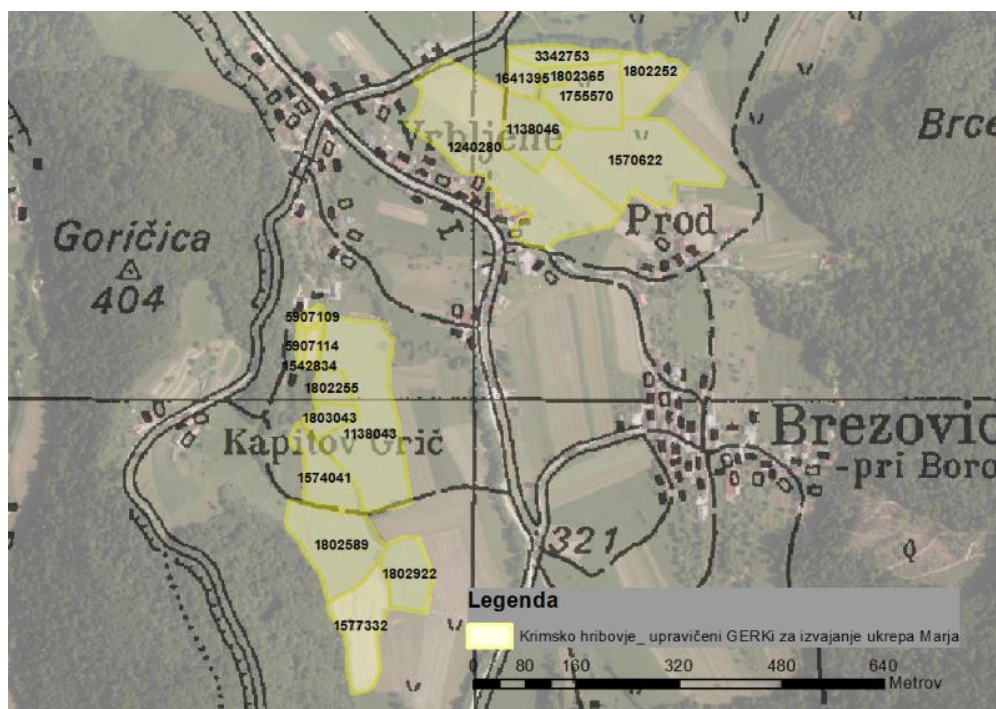
Vir podatkov: GERKi vir: MKGP portal (<http://rkg.gov.si/GERK/>, velja od 31.12.2020); kataster vir: GURS (<http://egp.gu.gov.si/egp/>, velja od 10.1.2021)

### Projektno območje Mišja dolina

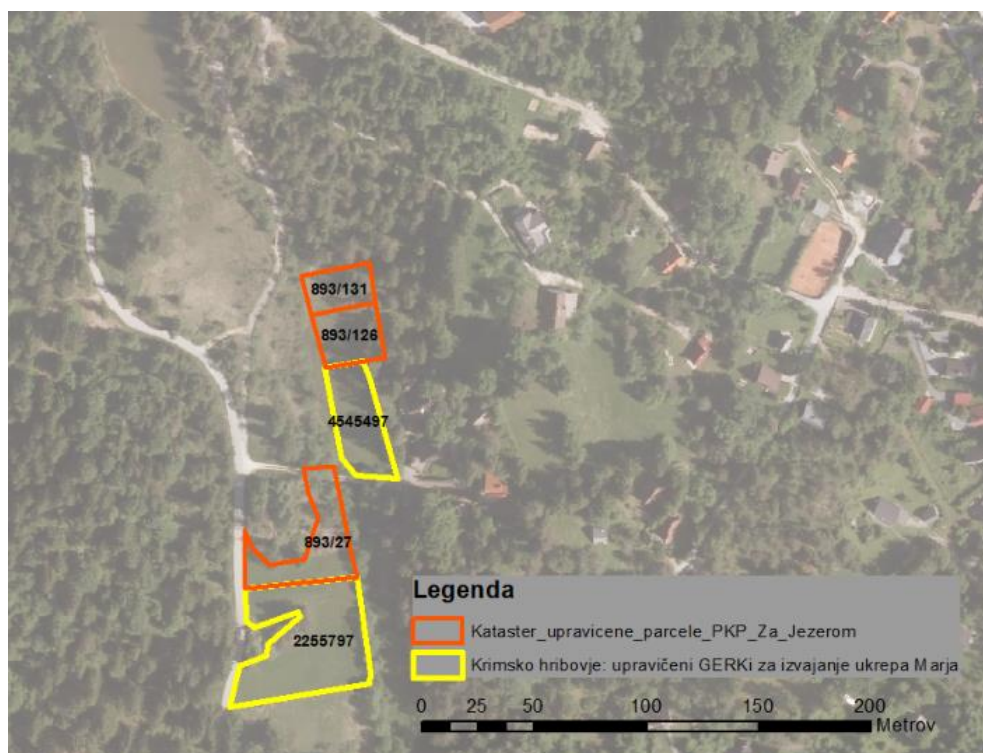


**Slika 1: Upravičeni GERKi za izvajanje ukrepa Marja na območju Mišje doline (roza barva) se nahajajo na površini 176 ha. Upravičene parcele niso označene – našteje so v Prilogi 2.**

**Projektno območje Krmsko hribovje – Menišija (Kapitov grič, Blatnica, Za jezerom)**



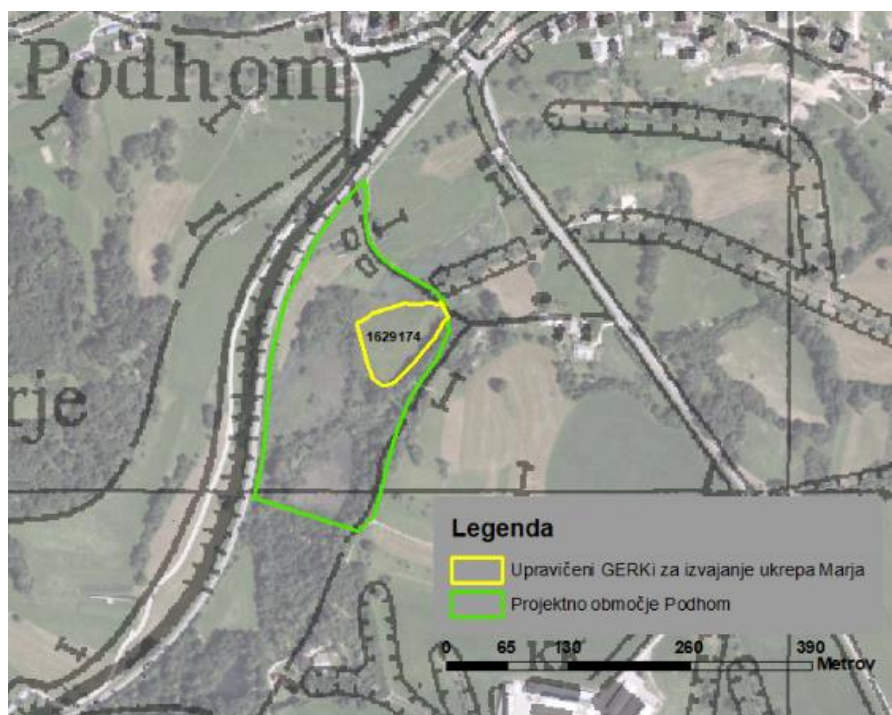
**Slika 2: Upravičeni GERKi na projektih območjih Kapitov grič (spodaj) in Blatnica (zgoraj) za izvajanje ukrepa Marja, skupne površine 16,8 ha.**



**Slika 3: Upravičeni GERKi (skupaj 0,35 ha) in parcele (0,24 ha) za izvajanje ukrepa prilagojene kmetijske prakse Marja na podobmočju za Jezerom (Krmsko hribovje).**

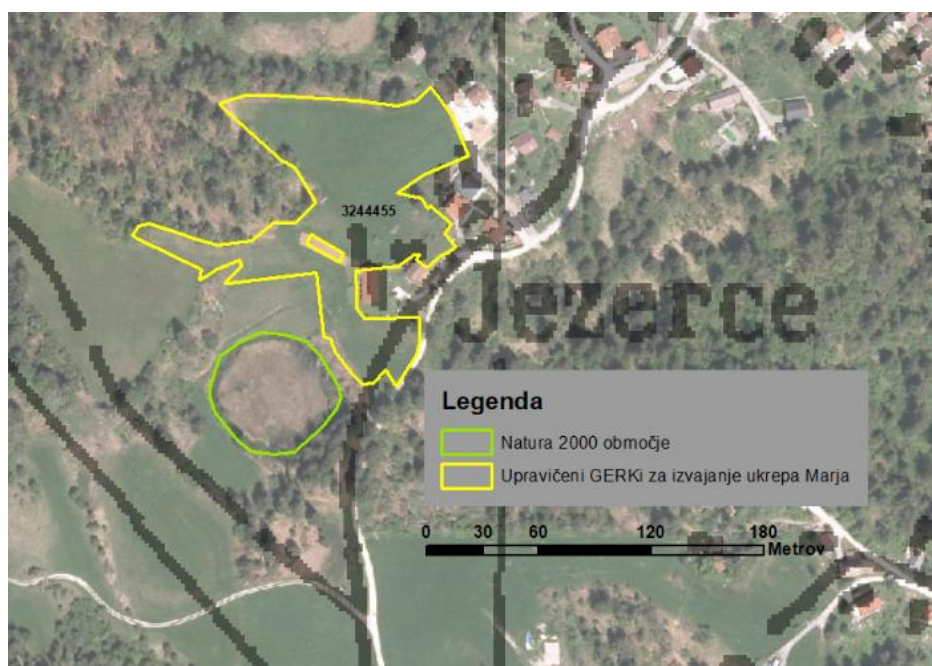


### Projektno območje Bled – Podhom



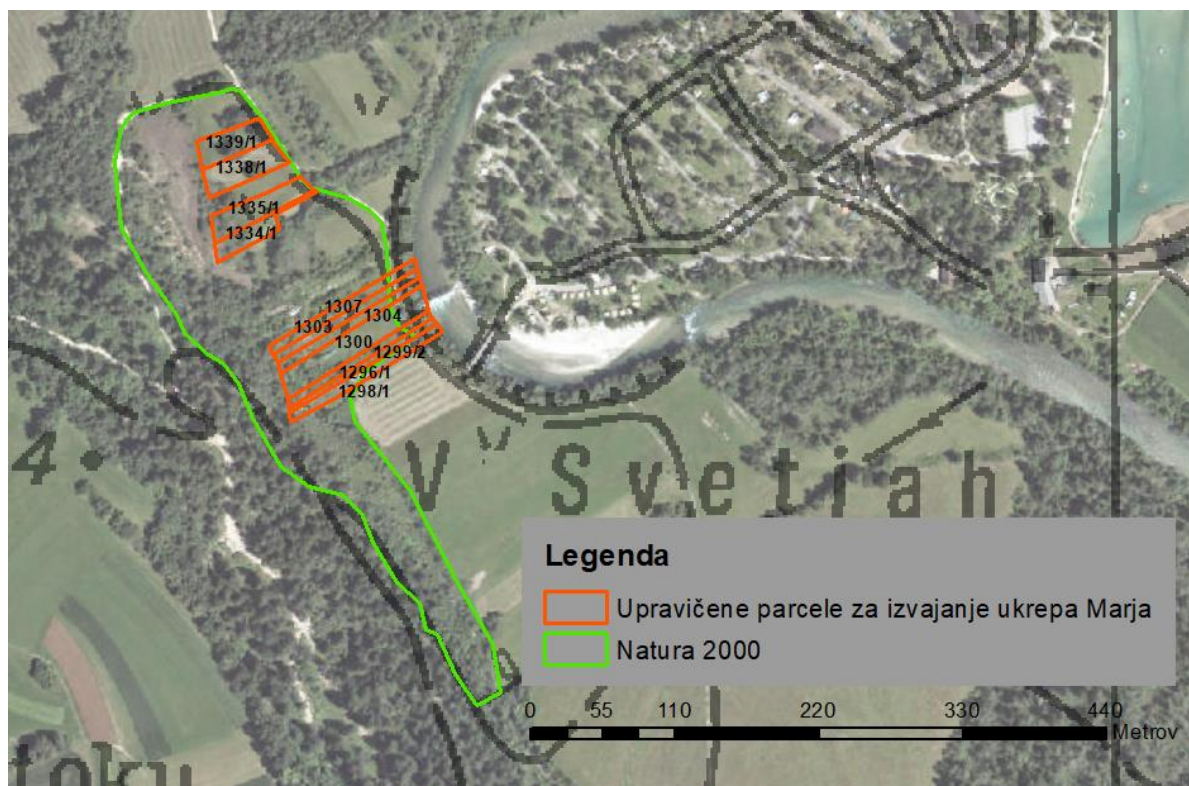
Slika 4 Upravičeni GERKi (0,53 ha) za izvajanje ukrepa prilagojene kmetijske prakse Marja na območju Podhom.

### Projektno območje Jezerc pri Logatcu



Slika 5 Upravičeni GERKi (1,1 ha) za izvajanje ukrepa prilagojene kmetijske prakse Marja na območju Jezerc pri Logatcu.

## Projektno območje Povirje vzhodno od Bodešč



Slika 6: Upravičene parcele oz. njihov del (1,2 ha) za izvajanje ukrepa prilagojene kmetijske prakse Marja v Natura 2000 območju – Povirje Vzhodno od Bodešč.